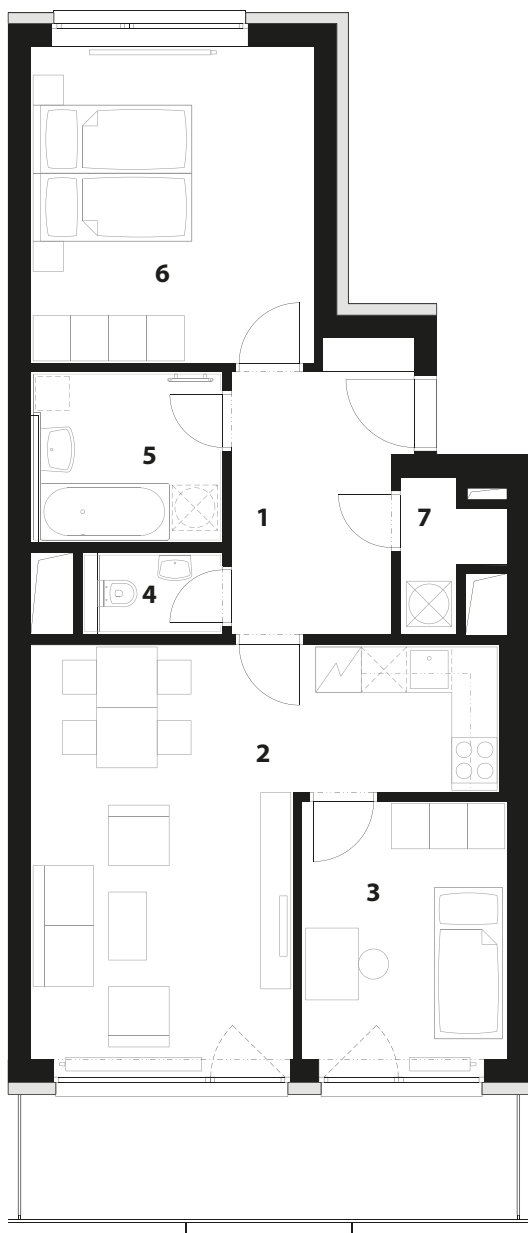


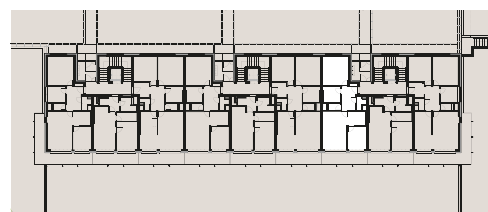
NOVÝ OBZOR

IMOS *development*

BYT II/1C



označení bytu	II/1C
dispozice	3+KK
podlaží	1.np
podlahová plocha bytu	71,1 m ²



místnost	plocha
1 hala	8,2 m ²
2 obývací pokoj a kuchyňský kout	24,3 m ²
3 pracovna	9,2 m ²
4 wc	1,6 m ²
5 koupelna	5,2 m ²
6 ložnice	15,7 m ²
7 komora	1,9 m ²
plocha bytu - součet místností	66,1 m ²
plocha přiček	5 m ²
podlahová plocha bytu	71,1 m²
balkon	10,7 m ²
celková plocha	81,8 m²

Upozornění: Plochy jednotlivých místností jsou pouze orientační. Vyobrazené zařízení v plánech bytů (kuch. linka, nábytek) není součástí dodávky. Rozsah dodávky je specifikován ve standardu.

Způsob výpočtu podlahové plochy bytu v jednotce: podlahová plocha bytu ve smyslu nařízení vlády č. 366/2013 sb. - podlahovou plochu bytu v jednotce tvoří půdorysná plocha všech místností bytu včetně půdorysné plochy všech svislých nosných i nenosných konstrukcí uvnitř bytu, jako jsou stěny, sloupy, pilíře, komíny a obdobné svislé konstrukce, půdorysná plocha je vymezena vnitřním lícem svislých konstrukcí ohraničujících byt včetně jejich povrchových úprav. Započítává se také podlahová plocha zakrytá zabudovými předměty, jako jsou zejména skříně ve zdech v bytě, vany a jiné zařizovací předměty ve vnitřní ploše bytu.

731 141 400