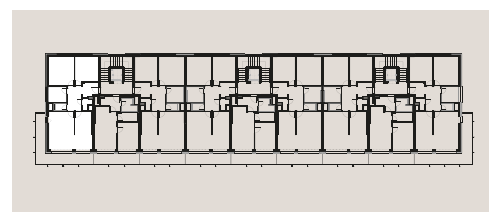


označení bytu	<b>IV/1A</b>
dispozice	<b>3+KK</b>
podlaží	<b>3.np</b>
podlahová plocha bytu	<b>87,8 m<sup>2</sup></b>



místnost	plocha
1 hala	11,8 m <sup>2</sup>
2 obývací pokoj a kuchyňský kout	33,9 m <sup>2</sup>
3 komora	1,7 m <sup>2</sup>
4 wc	1,6 m <sup>2</sup>
5 koupelna	5,4 m <sup>2</sup>
6 ložnice	12,5 m <sup>2</sup>
7 pokoj	15,3 m <sup>2</sup>
plocha bytu - součet místností	82,2 m <sup>2</sup>
plocha přiček	5,6 m <sup>2</sup>
<b>podlahová plocha bytu</b>	<b>87,8 m<sup>2</sup></b>
balkon	22,0 m <sup>2</sup>
<b>celková plocha</b>	<b>109,8 m<sup>2</sup></b>

Upozornění: Plochy jednotlivých místností jsou pouze orientační. Vyobrazené zařízení v plánech bytů (kuch. linka, nábytek) není součástí dodávky. Rozsah dodávky je specifikován ve standardu.

Způsob výpočtu podlahové plochy bytu v jednotce: podlahová plocha bytu ve smyslu nařízení vlády č. 366/2013 sb. - podlahovou plochu bytu v jednotce tvoří půdorysná plocha všech místností bytu včetně půdorysné plochy všech svislých nosných i nenosných konstrukcí uvnitř bytu, jako jsou stěny, sloupy, pilíře, komíny a obdobné svislé konstrukce, půdorysná plocha je vymezena vnitřním lícem svislých konstrukcí ohraničujících byt včetně jejich povrchových úprav. Započítává se také podlahová plocha zakrytá zabudovnými předměty, jako jsou zejména skříně ve zdech v bytě, vany a jiné zařizovací předměty ve vnitřní ploše bytu.